

novacolor™
I colori dell'Architettura

Archi+ Concrete

La forma concreta delle idee





Archi+ Concrete

La forma concreta delle idee

IT - INTONACHINO MINERALE IN POLVERE
PER INTERNI ED ESTERNI AD "EFFETTO
CEMENTO"

Archi+ Concrete è un'innovativa fusione tra l'eleganza delle linee architettoniche e la solidità del cemento. L'effetto cemento consente di ottenere finiture estetiche dai colori morbidi e al tempo vibranti. La sovrapposizione di Fase Silossanica accentua il carattere materico del manufatto, trasformando la superficie minerale in un vero e proprio elemento di design.

Archi+ Concrete è un prodotto in polvere da miscelare con acqua e applicare con spatola inox.
Per maggiori informazioni consultare la scheda tecnica.



ARCHI+ CONCRETE, RESIDENTIAL PROJECT
IN TAICHUNG - COLORFUN & NOVACOLOR TAIWAN
Designer: Ms. Chia-Ling Hsieh
@ Gray Gate Design Studio / Taichung, Taiwan





Archi+ Concrete

La forma concreta delle idee

EN - MINERAL PLASTER COATING WITH "CONCRETE" FEEL FOR INTERIORS AND EXTERIORS

An innovative fusion between elegant architectural lines and the solidity of concrete. The cement effect of Archi+ Concrete permits to achieve aesthetic finishes enriched by soft yet vibrant hues. The application of Fase Silossanica, on top of Archi+ Concrete, enhances the textured effect of the product, turning the mineral surface into a real design complement.

Archi+ Concrete is a powder product to be mixed with water and applied with a stainless steel trowel. For more information, please check the technical data sheet.

ARCHI+ CONCRETE 15135 & ARCHI+ CONCRETE 15136
& FASE SILOSSANICA NEUTRA (1 mano/layer)



FR - ENDUIT MINERAL EN POUVRE POUR INTÉRIEURS ET EXTÉRIEURS À EFFET «BÉTON»

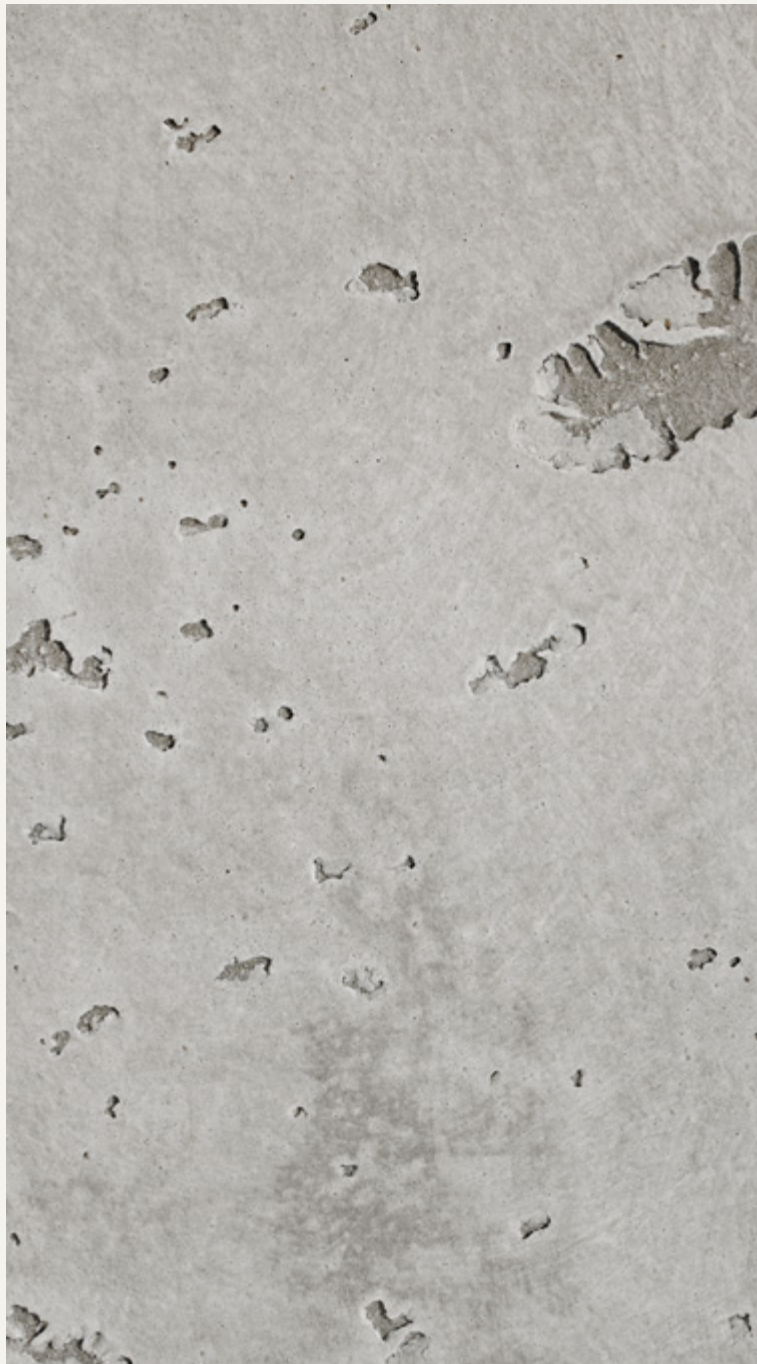
Archi+ Concrete est une fusion innovante entre l'élégance des lignes architecturales et la solidité du ciment. L'effet béton permet d'obtenir des finitions esthétiques dans des couleurs douces et en même temps dynamiques. La superposition de Fase Silossanica met en évidence la texture matérielle de la construction, transformant ainsi la surface minérale en un réel élément de design.

Archi+ Concrete est un produit sous forme de poudre à mélanger avec de l'eau et à appliquer avec une spatule en acier inoxydable.
Pour plus d'informations, voir la fiche technique.

*In copertina e nella pagina accanto: photo by Gianluca Cisternino, styling by Alessandra Salaris.
On the cover and on the next page: photo by Gianluca Cisternino, styling by Alessandra Salaris.*

ARCHI+ CONCRETE 17010 & ARCHI+ CONCRETE 17011
& FASE SILOSSANICA NEUTRA (1 mano/layer)





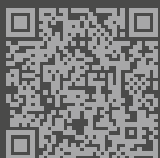
ARCHI+ CONCRETE BIANCO/WHITE
& FASE SILOSSANICA 6101 (2 mani/layers)

DE - MINERALPUTZ IN PULVERFORM FÜR BETONOPTIK, INNEN UND AUSSEN

Archi+ Concrete ist gemäß den herkömmlichen Regeln formuliert worden. Er besteht aus Kalkhydrat, Weißzement, ausgewählten inerten Stoffen und rheologischen Modifiziermitteln, die hervorragende verarbeitungstechnische Eigenschaften gewährleisten.

Die besondere Siebkurve des Produktes und die Überlagerung von mehreren Schichten, ermöglichen es, „Zement-ähnliche“ Effekte zu erzielen, die aus diesem Grund in den neuesten und modernen Werken des Innenraumdesigns verwendet werden. Für weitere Info bitte siehe technisches Merkblatt.

www.novacolor.it



novacolorTM
I colori dell'Architettura

NOVACOLOR srl - 47122 Forlì - Italia
Tel +39 0543 401840 - fax +39 0543 414585
Via U. Aldrovandi, 10 - info@novacolor.it



NOVACOLOR is committed to reduce the environmental impact by producing friendly materials.

Made in Italy

freedot

05/2017

N000114

**AZIENDA CON SISTEMA
DI GESTIONE QUALITÀ
CERTIFICATO DA DNV GL
= ISO 9001 =**

**COMPANY WITH
QUALITY SYSTEM
CERTIFIED BY DNV GL
= ISO 9001 =**